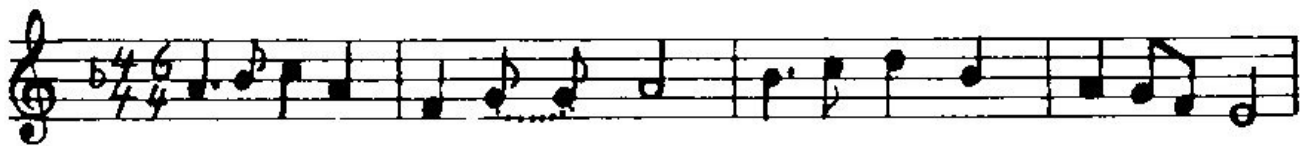


Maria vom Rauhen Winde

Kälberauer Wallfahrtslied

Text von Leo Wolpert

Melodie von Dr. P. Ertel SAC.



- | | | | | | |
|------------------------|------------------|--------|----------|-----------------|-----------------------|
| 1. Blüh dir al = le | Blu = men der | Au, | Lie = be | Frau von | Käl = ber = au, |
| 2. Dei = nen Man = tel | brei = te | lind | ü = ber | al = le, | die hier sind, |
| 3. Un = sern Lie = ben | nah und | fern | sei in | Not der | Hoff = nungs = stern. |
| 4. Führt an dei = ner | Mut = ter = hand | uns in | je = nes | sel' = ge Land, | |



- | | | | |
|-------------------------|-----------|---------|-----------------------|
| 1. Grüßt auch un = ser | Herz dich | traut. | fleht zu dir von |
| 2. Daß der Sturm der | Lei = den | nicht | un = ser schwa = ches |
| 3. Wenn sie kind = lich | auf dich | schaun, | dei = ner Mut = ter = |
| 4. Wo im ew = gen | Licht du | wohnst, | als der Heil = gen |



- | | | | |
|-----------------------|---------------------------|----------|--------------------------|
| 1. Leid be = taut: | } 1.-4. Al = lem Bö = sen | bie = te | Trutz, Mut = ter mit dem |
| 2. Herz zer = bricht. | | | |
| 3. hilf ver = traun. | | | |
| 4. höch = ste thronst | | | |



- 1.-4. Got = tes = kin = de! Nimm uns all in dei = nen Schutz, Ma =



- 1.-4. ri = a vom Rau = hen Win = de!